

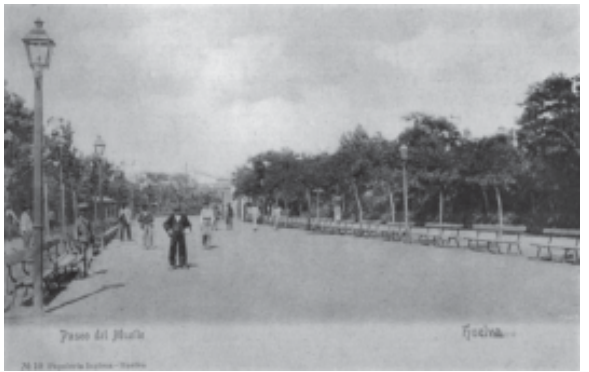
Paseo del Muelle



Desde aquellos antiguos tiempos en los que el paseo, con suelo de madera, nos acercaba hasta el muelle, ha llovido mucho.



Junto con el parque Moret (en el Conquero) era uno de los dos únicos (y casi siguen siéndolos) parques de Huelva.



La reconstrucción definitiva es realizada por la Junta de Obras del Puerto coincidiendo con la construcción de los Puertos definitivos.





Paseo de las Palmeras



Paralelo al Puerto y adentrándose hacia el Molino de la Vega, la Junta de Obras del Puerto se preocupó de ofrecer a los onubenses este bonito paseo, junto con otros: el del Muelle, el de la Rotonda o el de la Avda. de la Rábida que exponemos aparte o el del Dique.



Paseo de la Rotonda



Paseo del Dique



Es la avenida que va desde la actual Oficina Principal de Correos hasta la Pescadería.



Inundaciones



Es la imagen que suele presentar estos paseos algunos días de grandes lluvias.





Esos días de grandes lluvias eran terribles para algunas zonas de Huelva, pues si coincidían con las subidas de las mareas, las inundaciones solían anegar el Puerto, toda la zona de Correos y el Mercado, entraban por la calle Marina, principios de la Calle Puerto, el Molino la Vega hasta la Merced y a toda la Vega Larga, dejando un panorama desolador de lodo y barro procedente del arrastre y erosión de los cabezos.

