

La Casa Colón



El antiguo Hotel Colón (1880), después Casa Colón fue la residencia habitual de los ingleses de la compañía Río Tinto.

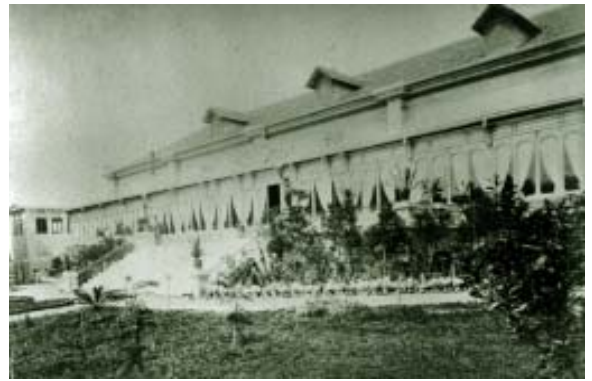
Está situada al final de la Gran Vía y comienzo de la Alameda Sundheim.





En sus salones y jardines se celebraban grandes fiestas y bailes amenizados con orquestas.





14. SULLIVA. - Jardines de la Casa Colón



Arriba. Casa Colón.

Casa Colón en la
Hav. 1906 - 1907



El comedor



Hav. 1906

Casa Colón



Hav. 1906

Casa Colón



Alameda Sundheim



Conocemos o hemos conocido en ella el «Velódromo», la «Escuela de Maestría Industrial», la delegación de «Educación y Ciencias», el «Museo de Arqueología y Bellas Artes», el «Palacio de Justicia» y todas aquellas edificaciones que tuvieron que ver con los ingleses.



Hospital de la Compañía Minera (hoy los Pabellones Militares).



Economato de la empresa minera Río Tinto.



Clínica y Hoteles de los doctores MACKAY y MACDONAL



Y por supuesto, el campo de Fútbol.



Marcador patrocinado por un bar de la época.

El Barrio Obrero



El Barrio Reina Victoria o el popular Barrio Obrero se sitúa al final de la Avda. Sundheim y fué construido en el primer cuarto del siglo XX.



Este barrio fue realizado por la compañía minera de Rio Tinto para sus obreros de Huelva capital.



Se edificó el más precioso conjunto conocido de casas, de uno o dos pisos, sobre lo que era la antigua hacienda de San Cristobal.