



Fuente y estanque del Parque (años 60).

Bollullos del Condado



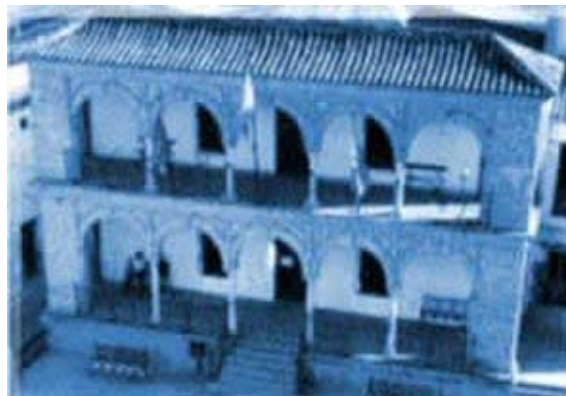
Autores:

*Domingo Moreno Patiño &
Luis Carlos Cano Guitart.
(Postales o fotografías Anti-
guas de Huelva y provincia).*

Antiguo Campo de Fútbol.

Bollullos del Condado

Aunque se conocen algunos restos procedentes del paleolítico, es de la época romana cuando destacan algunos asentamientos estables en forma de Villae, al parecer para control del territorio entre Onuba e Híspalis.



El Ayuntamiento con su fachada neomudejar es obra, también, del arquitecto Figueroa.

El interior mudejar de la Iglesia de Santiago Apostol data del s.XIV, sin embargo la fachada barroca y la torre corresponden al arquitecto sevillano Antonio Matias de Figueroa entre 1765/1793.



También existen bastantes vestigios de la dominación árabe en las alquerías formadas en las antiguas villas romanas.



Ermita actual (1927).

La ermita, en las afueras de la población, es el resultado de varias remodelaciones de una ya existente del s. XV.



Ermita antigua y, adosada, la casa de los ermitaños.



Interior de la antigua ermita.



Calle céntrica y Capilla de Jesús.



Ante la escasez de agua corriente en las casas particulares era obligado acudir a las fuentes a llenar los cantaros con que abastecerse. Observamos una fuente céntrica (La Plaza del Agua o de la Virgen) y la otra de la La Paloma. También son de destacar la que se ubicaba en «El Lejío», la de «Los Caños» con múltiples salidas de agua o la de Jesús.



Tras la reconquista en 1253 pasó a pertenecer a D^a Urraca Osorio y Señorío de los Gúzman y cobró un significativo auge con la fundación del convento.

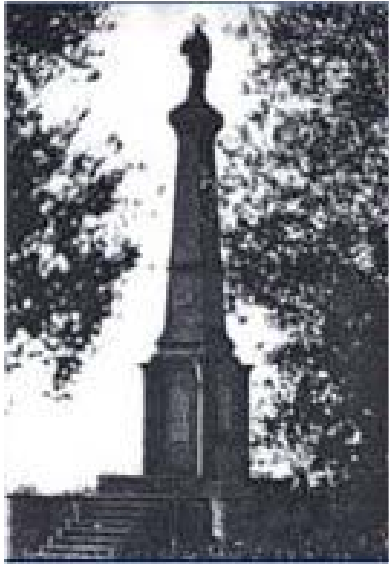


La Virgen de las Mercedes se coronó en 1948 quedando este paseo como recuerdo de la misma.



El ruinoso Convento mudejar de San Juan de Morañina data del s.XIV, está situado a cuatro Km. del pueblo y en él era venerada Ntra. Sra. de Morañina por los habitantes de toda la comarca, devoción que desapareció con la venta del convento y llevarse consigo, a pesar de los intentos populares por retenerla, a la Iglesia de los Terceros de Sevilla, la imagen de la preciada Virgen.





El Sagrado Corazón de Jesús o Santo de Remuñana data de 1927.



Monumento a San Antonio de Padua de 1774, situado en la calle del mismo nombre, es testigo cada año de la velada que cada 13 de Junio se celebra en su honor.



Caserío de la Dehesa.



Calle Real



La Paloma, calle de jornaleros.



Plaza de abastos.



Es en el s.XVIII cuando el sector vinícola hace su aparición y se van creando las grandes bodegas, incluso por hacendados llegados de otros países como Cané, Guitart, Briout, Neble...



...que, entre muchas vicisitudes consiguieron hacer de Bollullos el Centro del Viñedo en el Condado de Niebla.



(Industria, hoy en decadencia, en favor de otros cultivos.)



...y se crean industrias auxiliares como las tonelerías o las del corcho.



La Torre del Alcohol es una obra de estilo costumbrista andaluz de finales del s.XIX ubicada en una de las bodegas de la localidad (hoy, museo del vino).



Bodega (ventanas pequeñas) y la casa del dueño enmedio.

En 1921 se crea una línea de ferrocarril para recoger los caldos que habrían de partir hacia América desde el Puerto de Huelva..., aún se conoce la zona, donde se ubica la moderna iglesia de María Auxiliadora, como la Vía.



Se dice de él que era tan lento, se le llamaba popularmente la Cafetera o la Merceita (los palmerinos), que se llegaba antes a la Palma andando rapidito que viajando en él; no resultó rentable y pronto se abandonó esta línea.



La Virgen





La imagen de Ntra. Sra. de las Mercedes, una obra sevillana anónima de finales del s.VI. (escondida de las rafias moriscas, fue hallada a finales del s.XV); el niño Jesús es una obra posterior de Marcelino Roldán (1760). Es patrona de Bollullos desde 1683.



El 2 de Julio de 1948 fue solemnemente coronada.



Se conservan grabados desde 1800, azulejos, pinturas y fotos que nos muestra su evolución



La Procesión



Salida en los años 20.

La Virgen, es traída desde su ermita para salir en procesión el 12 de Septiembre y también se hace para la procesión del día de la Inmaculada.



Llevándola a la ermita.



Imágenes de la procesión por el pueblo y salida de Virgen hacia su ermita, de finales del s.XIX.



La Música

Aún conociéndose antecedentes individuales en torno a la música es en 1880 cuando aparece la primera banda: La Banda del Organista siguiéndole enseguida La Banda Carrera, después de años de pugna se unifican surgiendo la Banda de Música Municipal.



Con el paso del tiempo han ido surgiendo otras como son las bandas Nuestra Sra. de las Mercedes, Amigos de la Música, Maestro Alonso, la agrupación musical Santísimo Cristo Atado a la Columna, la orquesta de cámara Manuel de Falla y las de Tambores y Cornetas que, culminando con la creación del Conservatorio de Música, hacen de Bollullos una auténtica ciudad de la música.