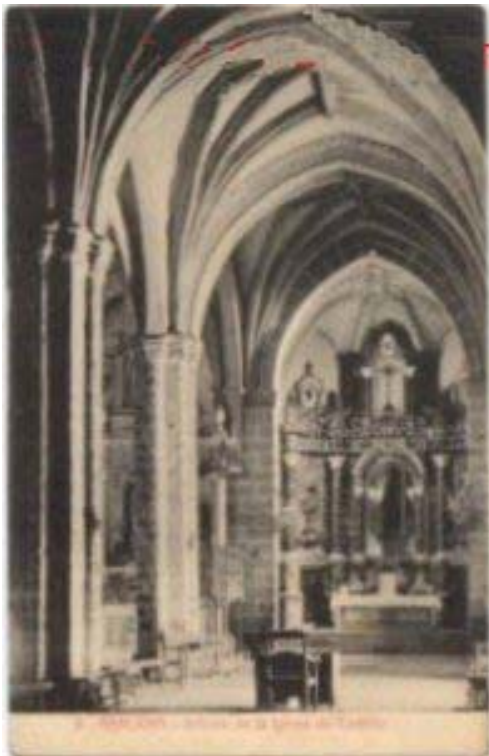


# *Aracena*



# Aracena



*Esta localidad serrana hunde sus raíces en la Prehistoria como nos muestra los yacimientos de Cueva de la Mora o el Castañuelo.*



*Su Ayuntamiento de origen medieval respeta las tradiciones mudejares de la región.*

## La Iglesia del Castillo



*Su torre de tipo almohade del s.XII figura entre los más notables monumentos árabes de la provincia.*



*Interior de la Iglesia.*



*Puerta de la Concepción de estilo gótico.*



*Fachada del Monte de San Miguel.*



*La Puerta de la Epístola formada por arcos ojivos es la más antigua.*

*Durante la época romana proliferan las villas de explotadores de los recursos mineros y ya en la reconquista es disputada entre Castilla y Portugal, de esa época data su emblemático edificio Iglesia-Fortaleza edificado por los templarios.*



*Entrada a la Iglesia.*



*Carroza de la Virgen de los Dolores.*



*Estatua yacente del Prior Pedro Vázquez:  
En 1420 labró la capilla del presbiterio de la Iglesia, en donde fue enterrado.*



*Postigos Mudejar del s.XIV procedentes del castillo y conservados en la parroquia de la Asunción.*



*Puerta de entrada a la Iglesia de Santa Catalina, antigua sinagoga perteneciente al convento de las Carmelitas Descalzas.*



*Señorial mansión que perteneció a Fray Juan de Moya de la Torre, Obispo de Osuna, Arzobispo de Farsalia y Comisario General de Indias.*



*Monumento a Don Julián Romero de la Osa en la Plaza de Don Javier Sánchez Dalp.*



*También es denominada Plaza del Marqués*





*Hospital y casa asilo.*



*Ermita de San Pedro situada en la Avenida de la República.*



*Calle Fernando Calonge.*



*En el manantial o fuente del Carmen manaba una intensa cantidad de agua que constituía un verdadero arroyo a la salida del pueblo.*



*El Casino o Centro Obrero.*

## *Panorámicas*





*Plaza de Toros, al fondo el pueblo.*



Aracena (Huelva) España



ARACENA - 1



# *La Gruta de las Maravillas*



*Paisaje Nevado.*



*La gruta, situada en el Cerro del Castillo, constituye un atractivo natural que consta de doce salones (el Coro, las Mellizas, el Seprulco...) y seis lagos como el Lago de las Esmeraldas, etc...*



*Los Órganos.*



*La Catedral*



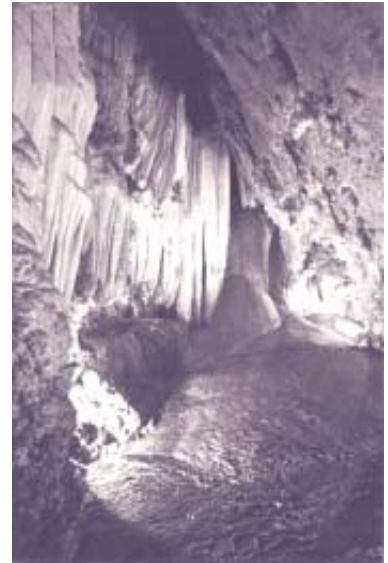
*Lago de la sala  
Paisaje Nevado.*



*La Catedral.*



*El Gran Salón*



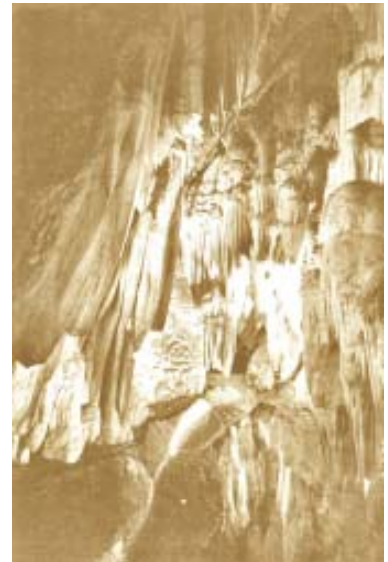
*El Salón de las Pielas.*



*Estalactita y estalacmita.*



*Choza esquimal.*



*El Baño de la Sultana.*



*La CRistalería de Dios.*



*El Volcán.*



*Lago Esmeralda.*



*El Volcán.*



*Columna de sala Esmeralda.*



*Lago Esmeralda.*



*El Salón de las Pielés.*

